

学号:

姓名:

年级/班级:

专业:

装 订 线 内 不 要 答 题

新兴产业工程学校 2023/2024 学年第一学期期末考试试卷答案

专业：车辆工程 班级：22 级汽修班 科目：气动与液压技术（时间 90 分钟）

题号	一	二	三	四	五	总分
分值	20	20	20	30	10	100
得分						

一、 判断题（正确题打√，错误题打×，不需要说明理由，答案填入下面答题框内）（本大题共 10 小题，每题 2 分，共 20 分）

1	2	3	4	5	6	7	8	9	10
×	×	√	√	×	×	√	×	√	×

二、 单项选择题（每题只有一个正确的选项，错选、多选或不选不得分，答案填入下面答题框内）（本大题共 10 小题，每题 2 分，共 20 分）

1	2	3	4	5	6	7	8	9	10
C	D	B	B	C	D	B	C	A	A

三、 填空题（本大题共 10 个空，每题 2 分，共 20 分）

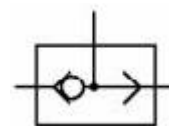
- 1、执行元件 控制元件；2、方向控制阀 压力控制阀；
3、空压机；4、单向阀； 5、流体；
6、液压能；7、齿轮泵 叶片泵

四、 简答题（文字题只要求回答要点，不需要展开论述）（本大题共 5 小题，每题 6 分，共 30 分）

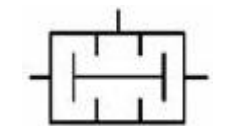
- 1、答：气源装置一般由空气压缩机和净化装置组成。
- 2、 答：气缸选择的主要步骤：①确定气缸的类型，②计算气缸内径及活塞杆直径，③对计算出的直径进行圆整，④根据圆整值确定气缸型号。
- 3、 答：有一次压力控制回路，二次压力控制回路和高低压转换回路
- 4、 答：在液压系统中，由于某种原因工作液体压力在某一瞬间突然上升而形成很高的压力峰值的现象称为液压冲击。
- 5、答：方向控制阀用于控制液压系统中液流的方向和通断。分为单向阀和换向阀两类。单向阀主要用于控制油液的单向流动；换向阀主要用于改变油液的流动方向或接通或者切断油路。

五、绘图题（共 10 分）

梭阀（或）



双压力阀（与）



快速排气阀

